

# Randonnée pédestre dans la Forêt de la Coubre – Sentier des Carreaux

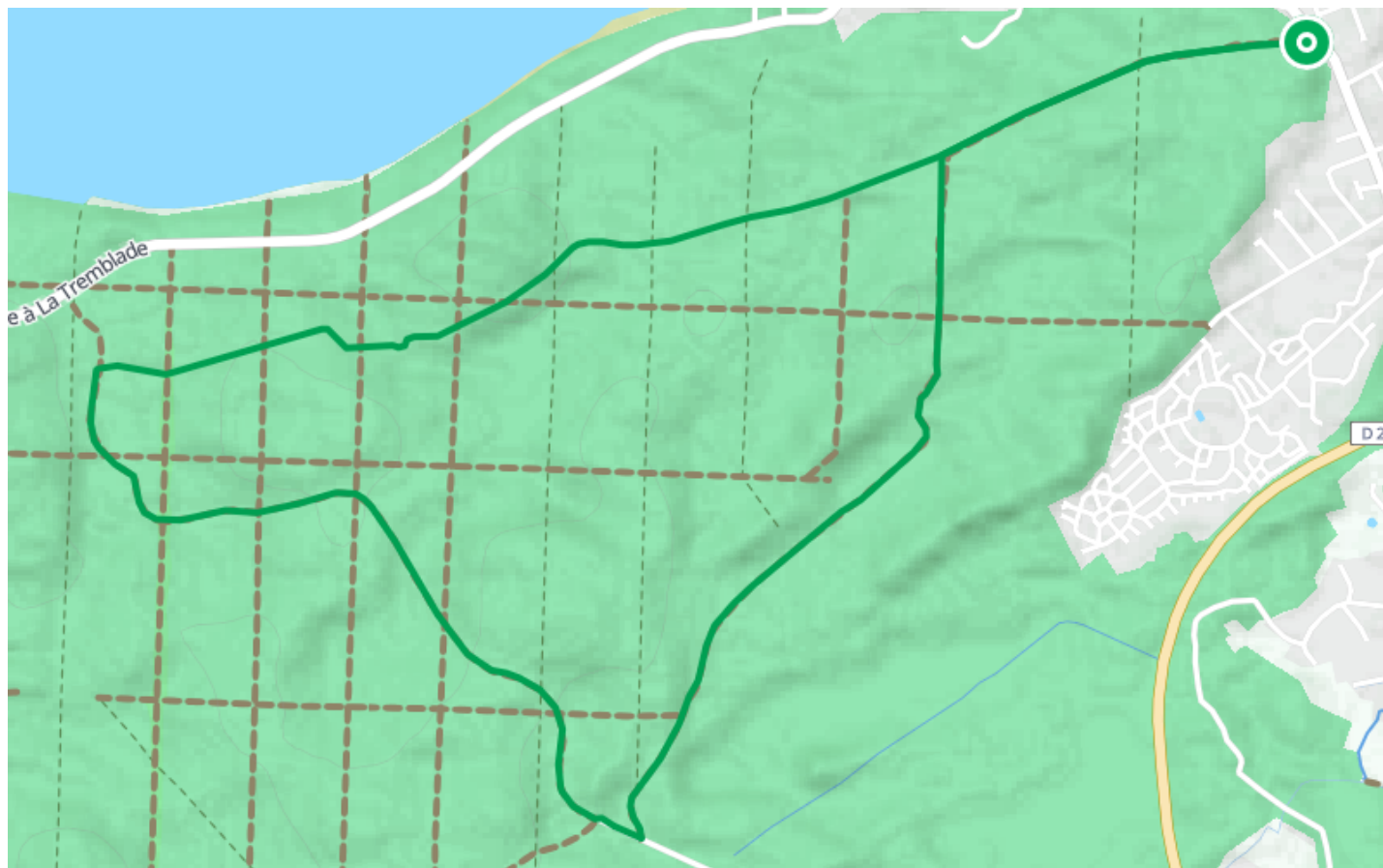
● Très facile

🚶 À pied

🕒 1 h 23 min

↔ 6.96 km

📍 **Départ** Avenue de la Chaumière  
17390, La Tremblade



## Descriptif

Le massif forestier de la Coubre couvre aujourd'hui près de 8 000 ha. Son rôle essentiel est avant tout de contenir l'invasion et les mouvements des sables dans la presqu'île d'Arvert. C'est la plus grande forêt domaniale de Charente-Maritime. Les essences qui la composent sont essentiellement le pin maritime et le chêne vert, dans une moindre mesure le chêne pédonculé. La forêt de la Coubre abrite une faune variée avec notamment de grands ongulés sauvages comme le cerf élaphe, le chevreuil ou les très nombreux suidés, mais aussi plus furtivement, des espèces à fort intérêt patrimonial comme la trop rare Cistude, unique tortue d'eau douce autochtone...



## Informations pratiques

**Communauté d'Agglomération Royan Atlantique**

107 Avenue de Rochefort

+33546396420

<https://sports-nature.agglo-royan.fr/apn>



Retrouvez ce parcours et bien d'autres  
sur l'application mobile **Loopi - balades & GPS**

