

circuit n°1 - VTT / GRAVEL - Les Mathes

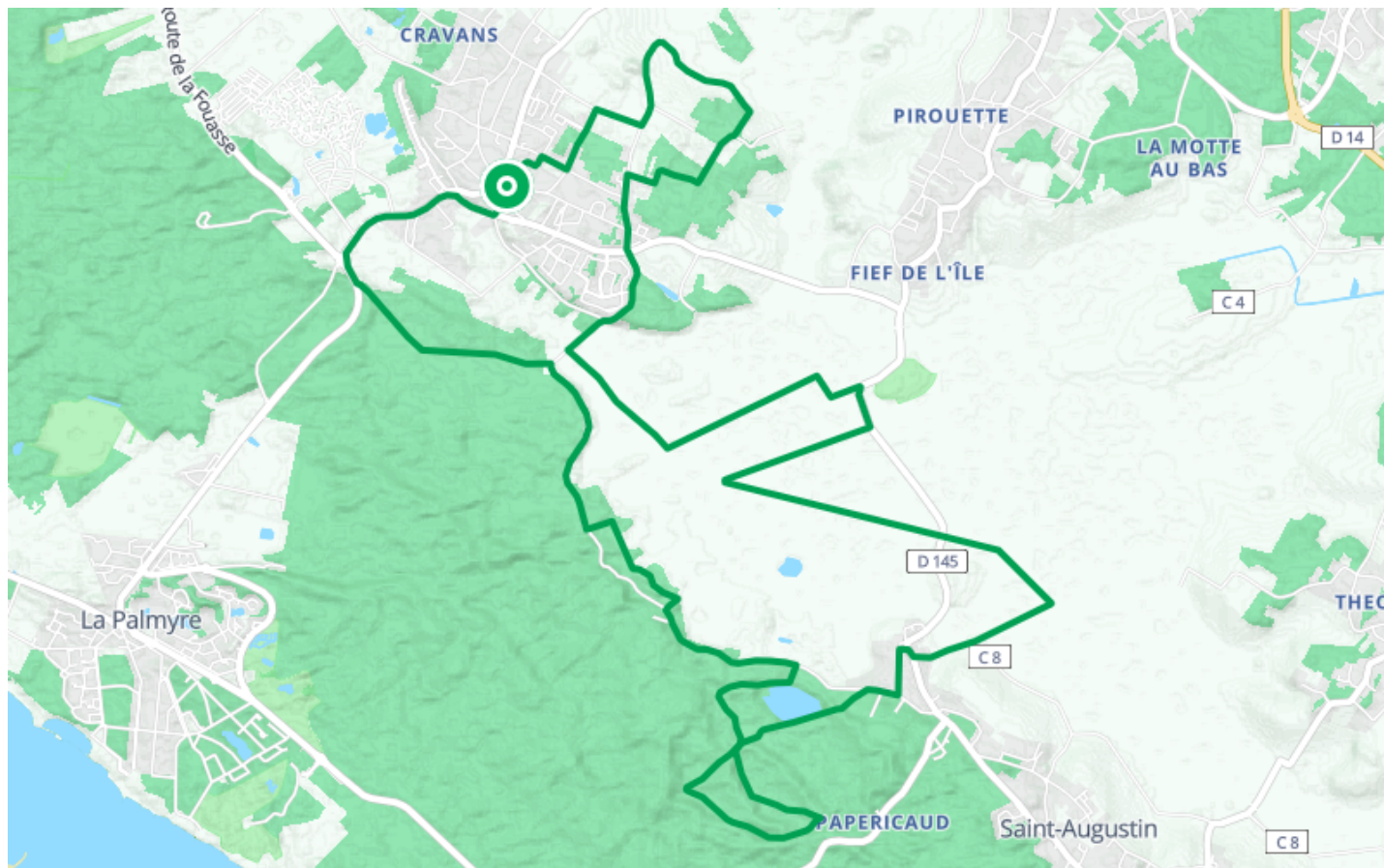
● Très facile

🚲 VTT

🕒 1 h 36 min

↔️ 22.0 km

📍 **Départ** Rue du Général de Gaulle
17570, Les Mathes



Descriptif

Au départ de la Place du Général de Gaulle aux Mathes, ce parcours vert de 24 km ne présente pas de difficulté particulière.

D'une dénivellation positive de 41 m et essentiellement sur goudron, il est adapté à tous les publics. A l'ombre des pins et des chênes verts de la Forêt des Combots vous roulez dans un milieu naturel préservé.

A sud du parcours c'est un autre paysage qui vous attend avec les marais doux de St Augustin. Cet espace naturel protégé vous permet d'appréhender la grande diversité biologique du site.

www.agglo-royan.fr/vtt

Une problème de balisage ? Faites le nous savoir :

<https://sentinelles.sportsdenature.fr>



Informations pratiques

- Circuit vert (très facile)
- Dénivellation positive : 41m
- Nature : goudron : 10.5 km ou 44.3 %

Chaque balise porte un numéro de position noir sur fond gris : En cas de problème, il est essentiel de signaler le numéro de circuit et le numéro de position. Un numéro de téléphone est indiqué sur chaque borne.

Communauté d'Agglomération Royan Atlantique

107 Avenue de Rochefort

+33546396420

<https://sports-nature.agglo-royan.fr/apn>



Retrouvez ce parcours et bien d'autres
sur l'application mobile Loopi - balades & GPS

