

Tour Charente VTT – La Rochefoucauld à Angoulême – Transversale Est – Variante boucle sud

● Difficile

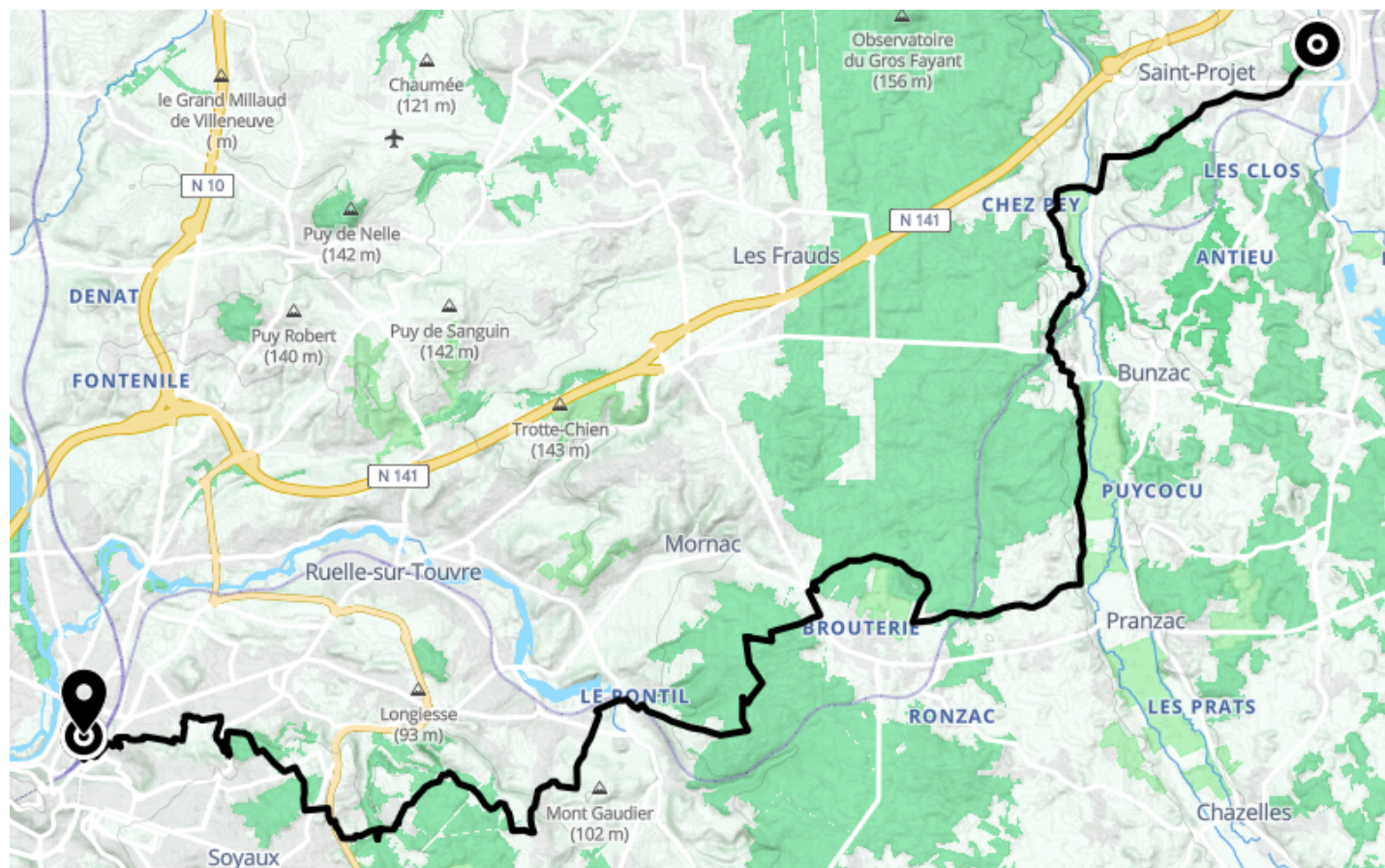
🚲 À vélo

🕒 3 h 50 min

↔️ 37.9 km

📍 **Départ** 5 Faubourg Basse Ville
16110, La Rochefoucauld-en-Angoumois

📍 **Arrivée** 611 Avenue du Maréchal de Lattre de
Tassigny
16000, Angoulême



Descriptif

Tour Charente VTT : circuit permanent de 650 km balisés et divisé en 35 tronçons.

Vous ne pouvez pas faire les 650 km en un seul séjour en Charente, la variante "boucle Sud" vous propose d'en effectuer seulement 430 km, à l'aide d'une transversale passant par Angoulême et divisée en 4 tronçons.

Il s'agit là du 4e tronçon, balisé avec la mention "transversale Est".

Sur cette étape, s'entremêlent sentiers forestiers, singles rapides, raides ascensions et descentes avec effet sur les zygomatiques. Les paysages naturels (gouffres, rivières, résurgence, forêts) seront surprenants et le patrimoine bâti méritera également une attention particulière. Les derniers monotraces, pour arriver enfin au cœur de la ville d'Angoulême, vous laisseront un agréable souvenir...

Itinéraire balisé dans les deux sens.



Informations pratiques

Angoulême : Cathédrale Saint-Pierre, églises, musées...

La ville dispose également de tous les services, commerces, magasins, hôtels, restaurants...

Touvre : Source de Touvre, pisciculture

La Rochefoucauld : Tous commerces, hébergements, office du tourisme, Château, église, cloître

Difficultés particulières

Parcours de 34 km - Niveau : Noir

Durée estimée : 3H30

+ 500 / - 550 M.

Avant d'attaquer cette dernière étape, il est indispensable de visiter le château de La Rochefoucauld, perle de l'Angoumois.

Remarquez les très nombreux gouffres du bandiat, à l'approche de la forêt de Braconne-Bois-Blanc.

Visitez au passage les sources de la Touvre, 2e résurgence de France.

Puis attaquez l'une des dernières grosses côtes entre La Vallade et Bussac.

Comité départemental FF Vélo

Domaine de la Combe - 241 rue des Mesniers

+33679673509

<https://ffvelo-codep16.fr>



Retrouvez ce parcours et bien d'autres
sur l'application mobile Loopi - balades & GPS

