

Le Tour Charente – Etape #1

● Moyenne

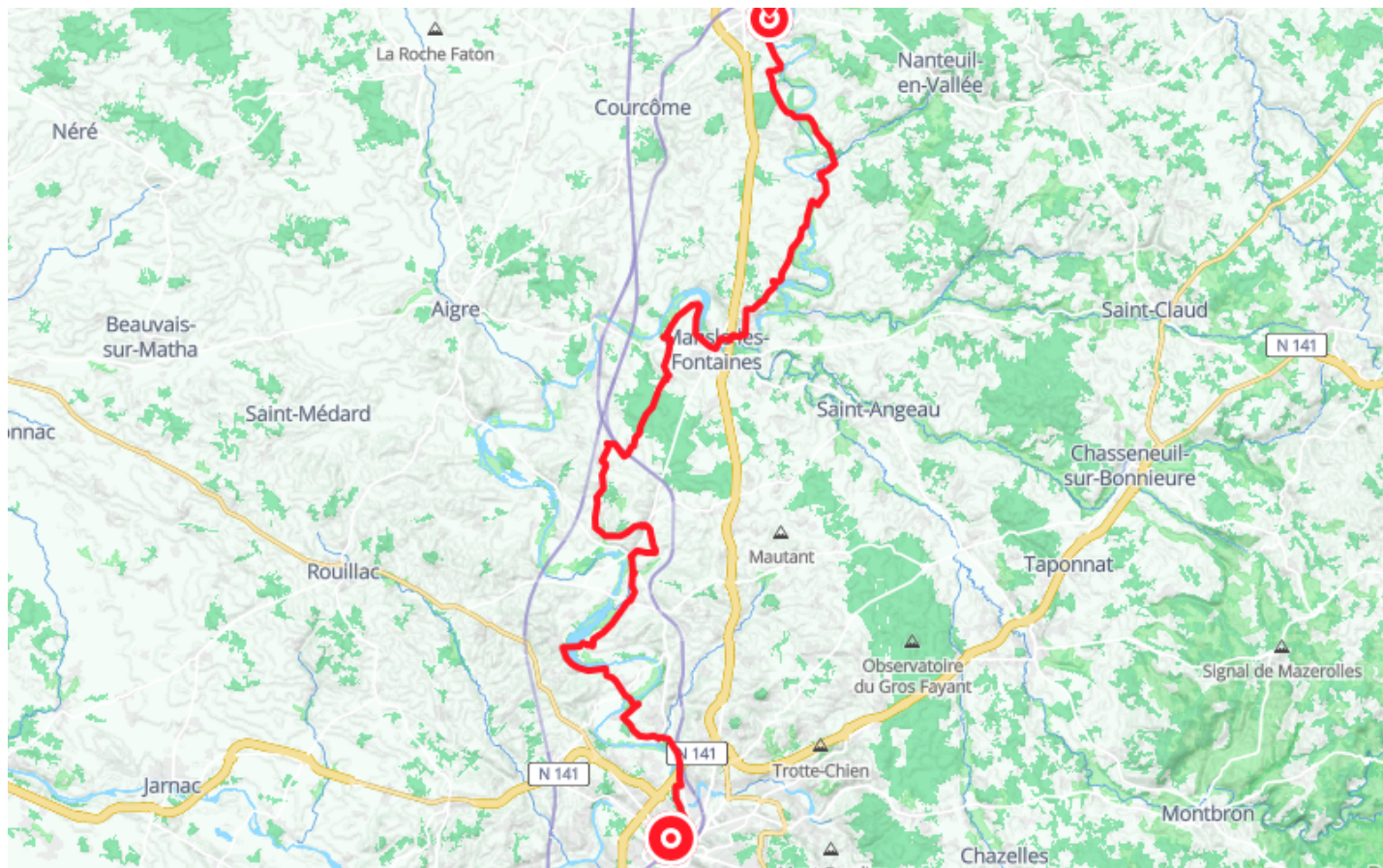
🚲 À vélo

🕒 4 h 47 min

↔️ 69.9 km

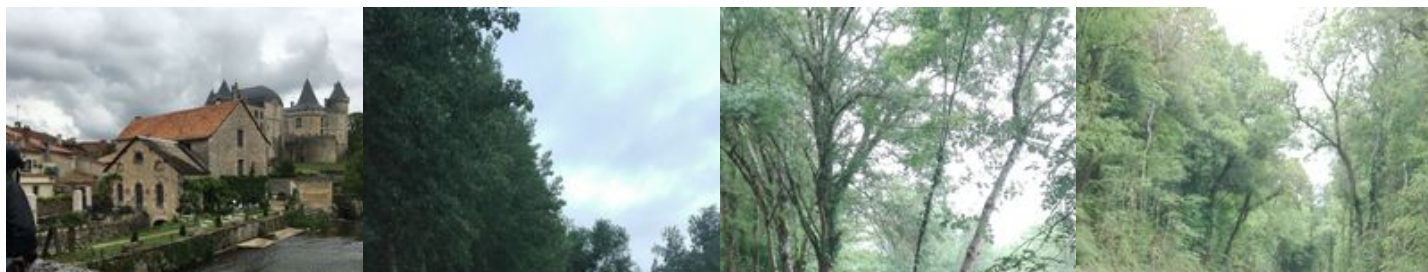
📍 **Départ** 55 Quai de la Charente
16000, Angoulême

📍 **Arrivée** 4 Rejallant
16700, Condac



Descriptif

Une première étape de 70 km qui conduit d'Angoulême à Ruffec. L'Angoumois et le Ruffecois sont éblouissants lorsqu'ils s'alanguissent sur les méandres de la Charente. Le Tour de Charente est ici verdoyant. Le Ruffecois sait accueillir avec beaucoup de chaleur !



Informations pratiques

Globalement, le parcours est peu fréquenté par les voitures et la signalétique est parfaite.

Difficultés particulières

Faire attention au trafic à la sortie d'Angoulême sur la route de Vars.

Charentes Tourisme
21 rue d'Iéna - 16000 ANGOULEME



Retrouvez ce parcours et bien d'autres
sur l'application mobile **Loopi - balades & GPS**

