

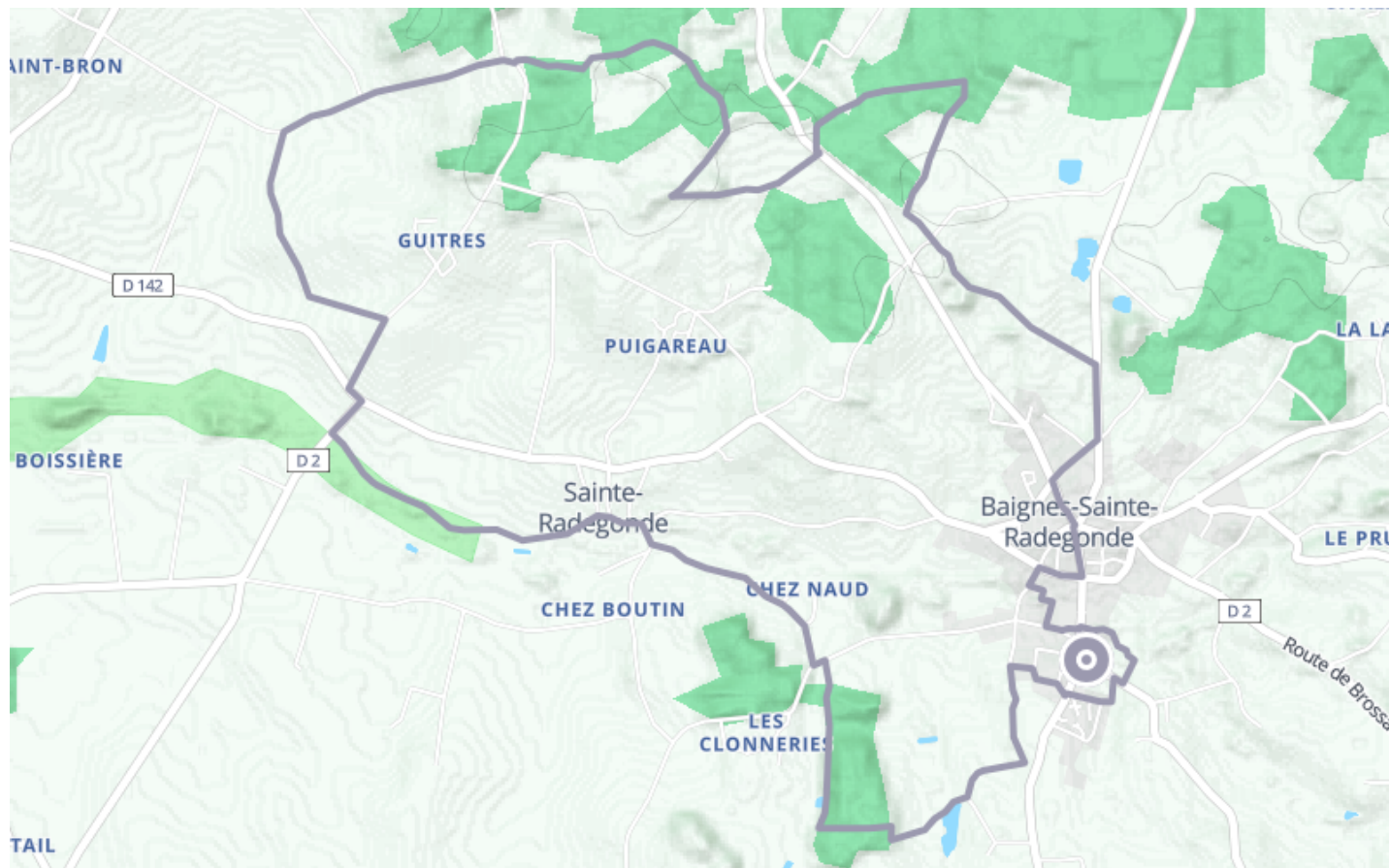
Sentier des feuillus

🚶 À pied

🕒 5 h 15 min

↔️ 15.0 km

📍 **Départ** 2 Route de Montendre
16360, Baignes-Sainte-Radegonde



Descriptif

Baignes-Sainte-Radegonde est un séduisant petit village que les ancêtres ont appelé, pays Béania, "pays des bienheureux".

Tout d'abord vous verrez dans le bourg l'ancienne abbaye Saint-Etienne du XI^e siècle. Les colonnes engagées du mur Nord sont romanes alors que celles du mur Sud sont nettement gothiques et datent du XIII^e siècle. Il y a un vestige d'arc brisé et un départ de voûtes du XIII^e siècle, le chœur a été détruit lors des guerres de religion. À l'intérieur de l'église, il y a un vitrail qui représente sainte Radegonde, femme de Clotaire I^{er}.

Vous suivrez ensuite le ruisseau La Pharaon avant d'emprunter un sentier à travers bois pour finalement revenir dans le bourg de Baignes Ste Radegonde.





Retrouvez ce parcours et bien d'autres
sur l'application mobile **Loodpi - balades & GPS**

