

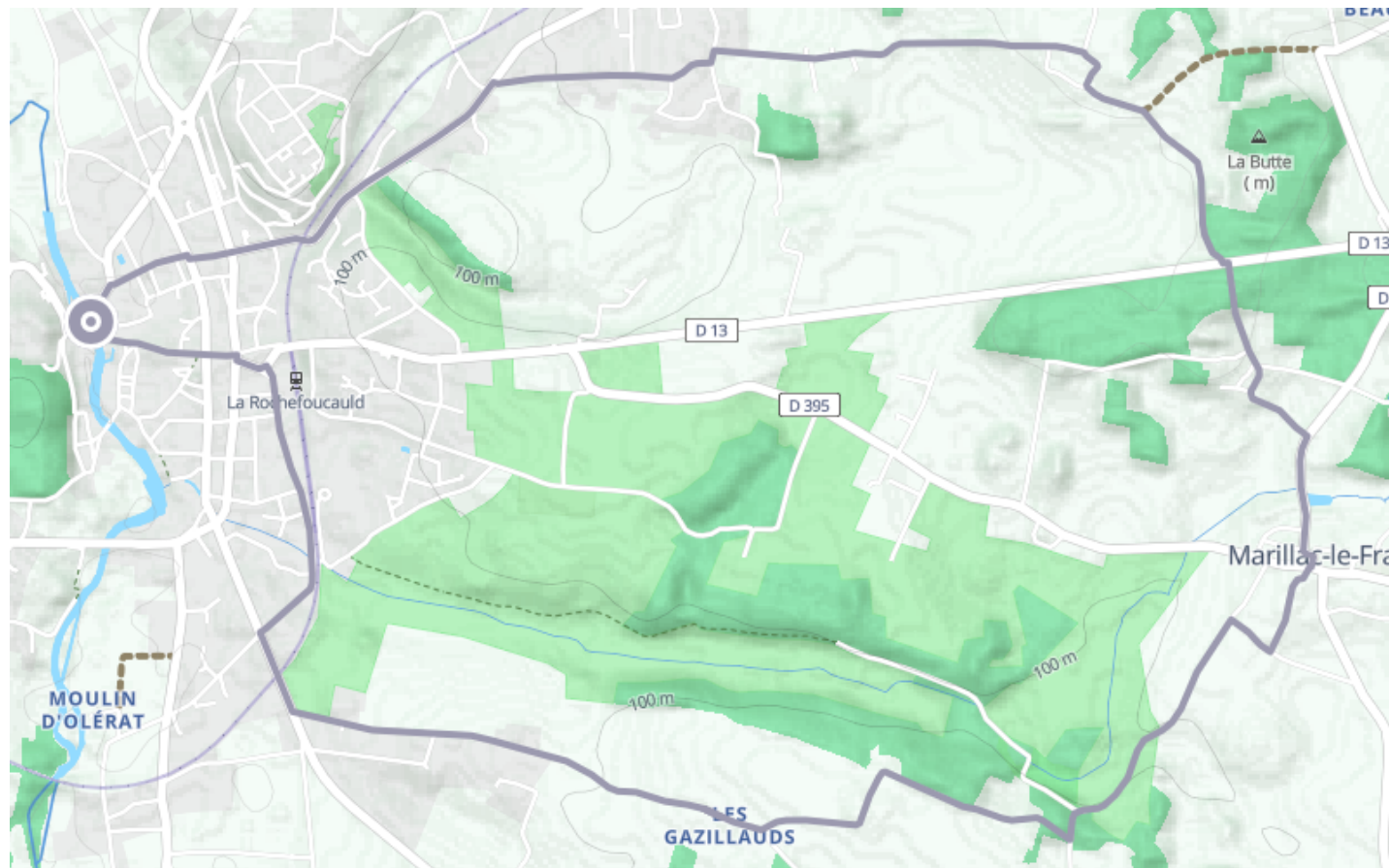
Boucle vélo N°51 A – Famille

🚲 À vélo

🕒 48 min

↔️ 11.1 km

📍 **Départ** 3 Place du Champ de Foire
16110, La Rochefoucauld-en-Angoumois



Descriptif

De jolis points de vues vous permettront d'apprécier la vallée de la Tardoire. Pied à terre dans le centre bourg pour découvrir, entre autres, le cloître (bel exemple d'architecture gothique en Charente), l'église Notre-Dame de l'Assomption, du 13^e siècle, et bien sûr le château, "Perle de l'Angoumois". On vous recommande de déguster "La Pichotte" spécialité de la ville dans la rue des Halles ou encore faire une pause douceur dans une des nombreuses chocolateries ou biscuiterie de cette cité millénaire (juste au pied du château !).



Difficultés particulières

Le départ et une partie de l'itinéraire est en centre bourg, soyez vigilant !



Retrouvez ce parcours et bien d'autres
sur l'application mobile **Loodpi - balades & GPS**

