

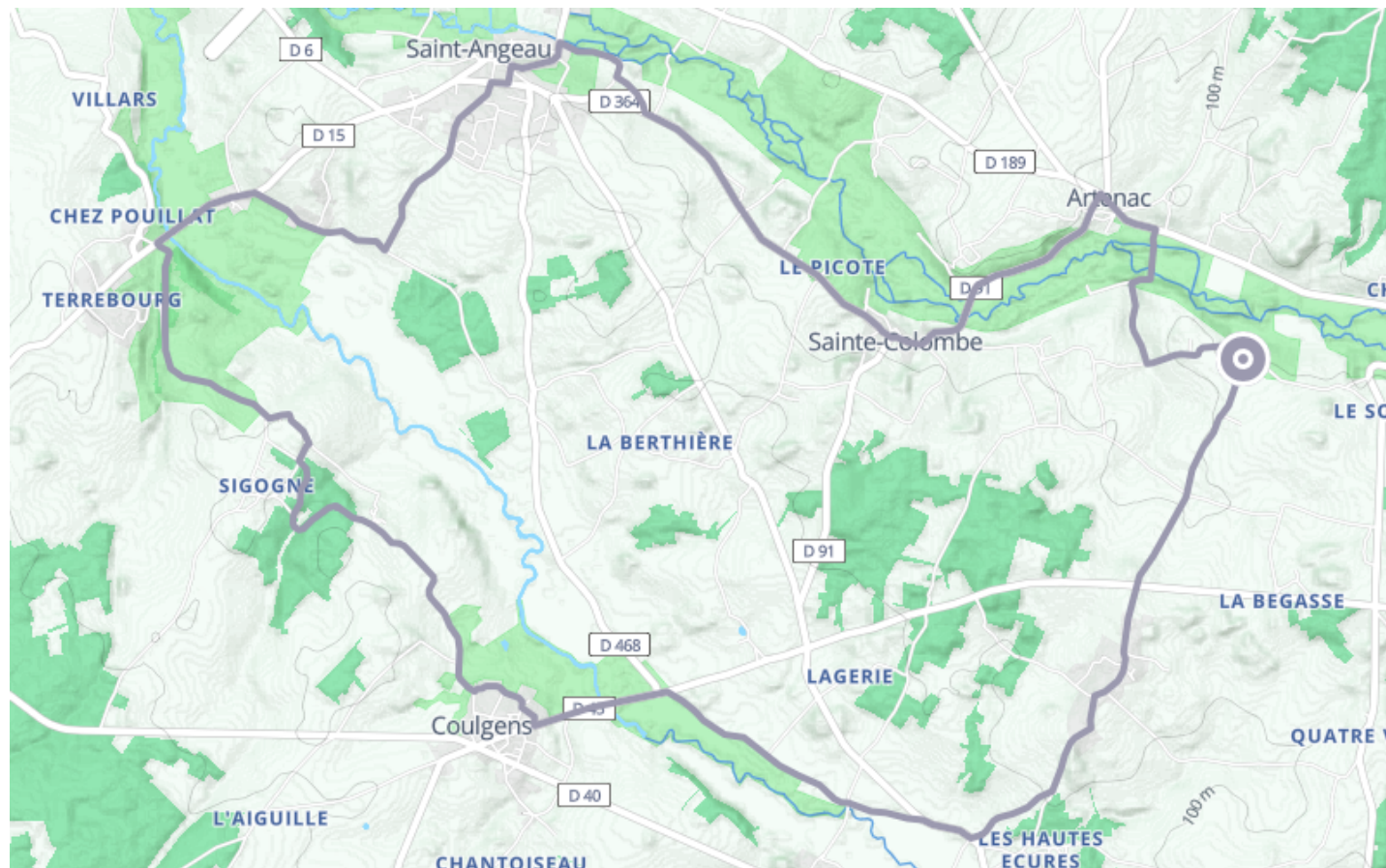
# Boucle vélo n°36 B - Val-de-Bonnieure (St-Angeau)

🚲 À vélo

🕒 1 h 36 min

↔️ 22.2 km

📍 **Départ** 8 Route du Chateau d'Eau  
16260, Les Pins

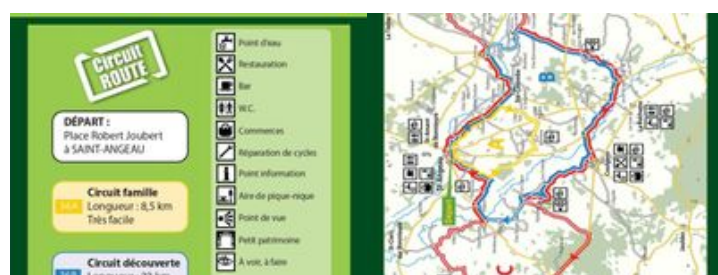


## Descriptif

Direction St-Amant-de-Bonnieure avec son église à abside romane et la statue d'une vierge à l'enfant Jésus et à proximité, le logis (ancien château) qui abrite la mairie.

A Ste-Colombe, faites une halte pour admirer l'église à la nef ornée de colonnes et de chapiteaux sculptés d'oiseaux, de personnages et d'animaux ainsi que le château qui est constitué d'une imposante tour carrée avec galerie munie de créneaux soutenue par des mâchicoulis. Une tourelle en encorbellement renferme l'escalier à vis.

À La Rochette, c'est l'église St-Sébastien du XIIe siècle et son toit en lauzes. Tandis qu'à Coulgens, c'est l'église St-Jean-Baptiste du XIe et son architecture simple.



**Charentes Tourisme**  
21 rue d'Iéna - 16000 ANGOULEME



Retrouvez ce parcours et bien d'autres  
sur l'application mobile **Loodpi - balades & GPS**

