

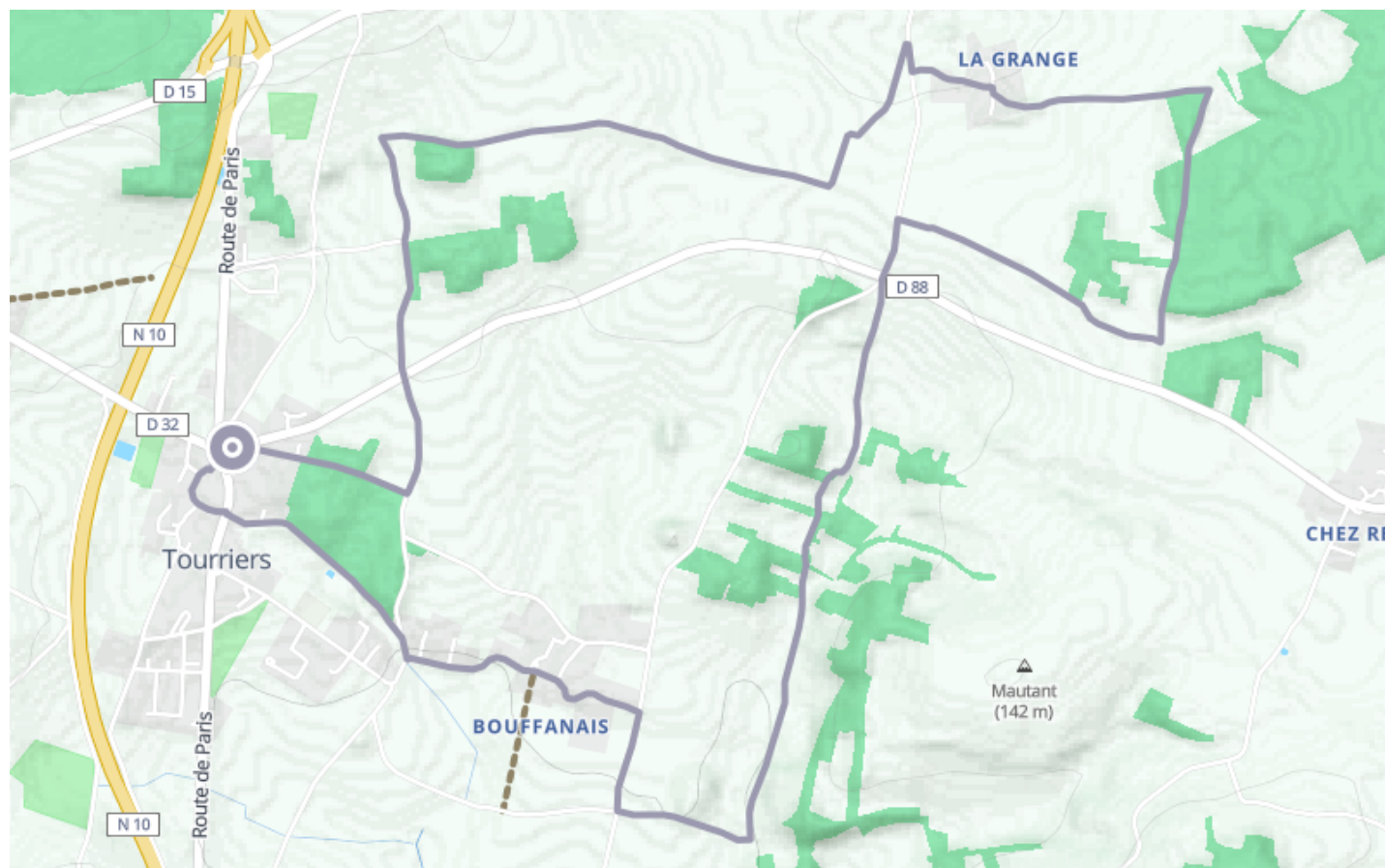
Sentier du Grand Essart – Tourriers

🚶 À pied

🕒 2 h 22 min

↔ 10.6 km

📍 **Départ** 4 Rue de la Croix
16560, Tourriers



Descriptif

Au Moyen Âge, Tourriers était une châtellenie qui relevait de l'évêque d'Angoulême. Par mariages successifs, la seigneurie de Tourriers passa entre de nombreuses mains et notamment en 1399, à Guy VIII de La Rochefoucauld. La famille de La Rochefoucauld conserva Tourriers jusqu'à la fin du XVIIIe siècle. Un château fut érigé au Moyen Âge dans le vieux bourg, mais il cessa d'être entretenu très rapidement et il n'en reste aujourd'hui que peu de vestiges, notamment une magnifique salle voûtée non accessible au public.

1 Prenez la rue du bois du Logis en direction de Bouffanais, un des trois hameaux de la commune avec Fenêtre et La Faye.

2 Au nord du hameau de la Perroquerie, au lieu-dit la Grosse Borne, la voie d'Agrippa de Saintes à Limoges et Lyon, coupe la Route Royale des Postes devenue route nationale 10. Vous longez une parcelle nommée le Grand Essart (lieu défriché).

Arrivé au bois de la Grange, vous avez la possibilité de poursuivre sur le « Sentier de l'Ermitage » balisé en rouge – 9 km supplémentaires.

3 Traversez le hameau de la Grange en empruntant des chemins de terre ombragés, limitrophes avec les communes de Jauldes et Anais, avant de rejoindre le hameau de Bouffanais. Étymologiquement,

Bouffanais pourrait provenir de bosc fani, bois marécageux.

Prenez ensuite la direction du bourg de Tourriers par la rue du Pré-Achard.

Une fois l'ancienne N10 traversée de nouveau, prenez en face la rue de l'église.

4 Vous découvrez alors l'église paroissiale Saint-Hilaire, assez petite, enserrée dans le vieux bourg. Elle tombait en ruine au XVIIe siècle et a été réparée à de nombreuses reprises. Elle aurait été l'ancienne chapelle du château.

Avant de poursuivre, faites une boucle et suivez les flèches vers le lavoir du Gardoire et l'ancien cimetière (panneau d'information). Par la rue de la Perroquerie, un cheminement tortueux et des maisons collées les unes aux autres vous montrent la partie ancienne de Tourriers.

Avant de traverser l'ancienne N10, levez les yeux pour observer la plaque de cocher en fonte fixée là depuis le Second Empire (1852-1860), à l'origine Route Impériale puis Route Nationale. Ce patrimoine est entretenu par la commune et l'association "Tourriers Patrimoine".



Charentes Tourisme

21 rue d'Iéna - 16000 ANGOULEME



Retrouvez ce parcours et bien d'autres
sur l'application mobile **Loopi - balades & GPS**

