

# Circuit VTT N°12 – "De Bois aux landes forestières"

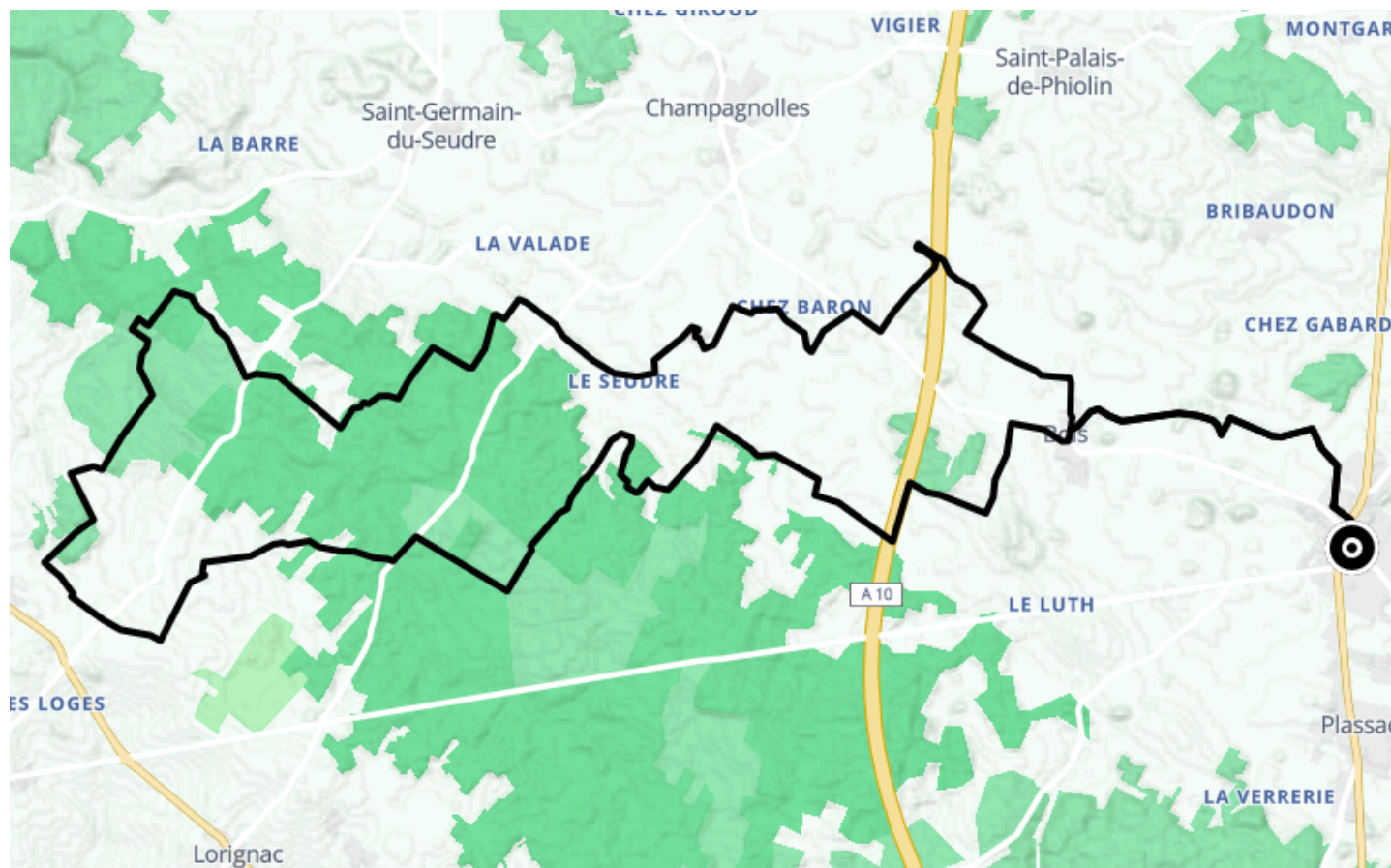
● Difficile

🚲 VTT

🕒 3 h 30 min

↔️ 35.0 km

📍 **Départ** 6 Avenue Alcide Beauvais  
17240, Saint-Genis-de-Saintonge



## Descriptif

Intérêts du circuit :

L'église Saint-Pierre de Bois possède une crypte ossuaire placée sous la chapelle découverte en 1862. Elle est remplie de débris humains et de fragments de sculptures religieuses portant les écussons de la famille d'Asnières.

Dans le petit cimetière de Bois, près de l'église, se trouvent quelques tombes anciennes remarquables par les décorations et épitaphes qui y sont gravées. La sépulture de la famille Kerlivio de Diesbach présente une pierre tombale sculptée de draperies précédée d'un petit prie-Dieu en pierre sculptée.

Entre les hameaux de chez Gendron et la Romade, on peut voir un ancien passage à gué, le pont de Jagoine, utilisé pour passer la Seudre. Il se constitue d'anciennes pierres tombales marquées par le passage des roues de charrettes et portant quelques inscriptions.



## Difficultés particulières

Des tronçons très techniques sur le parcours voire "kamikazes" et des sentiers difficilement praticable d'octobre à mars.

**Charentes Tourisme**

21 rue d'Iéna - 16000 ANGOULEME



Retrouvez ce parcours et bien d'autres  
sur l'application mobile **Loopi - balades & GPS**

