

Circuit VTT N°6 - "Les circuits couverts et découverts"

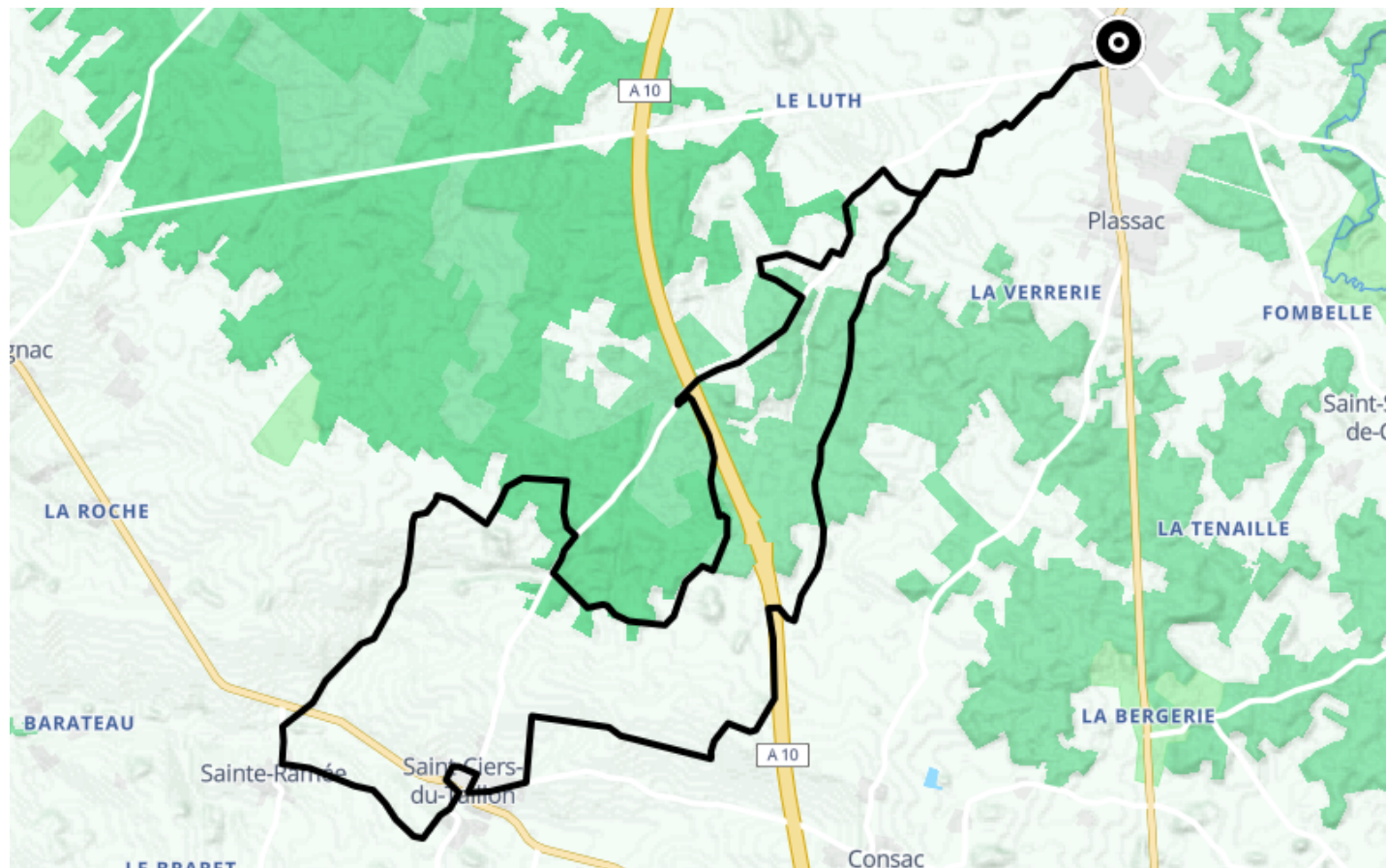
● Difficile

🚲 VTT

🕒 3 h

↔ 30.0 km

📍 **Départ** 6 Avenue Alcide Beauvais
17240, Saint-Genis-de-Saintonge



Descriptif

Intérêts du circuit :

Au Moyen Âge, le bas bourg de St-Ciers-du-Taillon, possède une église romane et un hospice qui reçoit les voyageurs sur le chemin de St-Jacques-de-Compostelle. Aujourd'hui un calvaire marque l'emplacement de l'ancien hôpital.

De nombreuses communes empruntent des noms de saints et de personnages de légendes. On perçoit à travers la toponymie des sites une tradition païenne et chrétienne importante.

La commune de Ste-Ramée possède de nombreux souterrains refuges. L'église Saint-Rémi, du XIIe siècle, de plan rectangulaire, présente une nef unique. Des chapiteaux sont ornés de chimères, de diables? d'animaux et ou encore de femmes nues.

Un tableau de 1955, représente Saint-Rémi dans un geste de bénédiction au milieu de montagnes stylisées.

Au nord du bourg de St-Ciers-du-Taillon, le château d'Orignac correspond à une seigneurie remontant à 1200 avec Ythier d'Orignac. Elle passe aux Cravans et aux Ferrand au XIVe siècle, puis aux Le Fourestier au XVe siècle et aux Saint Légier qui conservent le château jusqu'en 1919. Ce dernier est reconstruit à plusieurs reprises (XVIIIe et XIXe siècles). Le corps de logis, flanqué de deux pavillons couverts d'ardoises et cantonnés d'échauguettes cylindriques couvertes d'une coupelle de pierres, reprend des éléments de

l'ancien château. Un pavillon a été construit au bout du logis du maître. Un vaste parc entoure le château, accessible par une porte cochère fortifiée.

St-Antoine :

Au XIe siècle est fondé l'ordre des Antonins. Le nom "antonin" vient d'Antoine, patriarche de Haute-Égypte et fondateur de la vie monastique en Orient.

Après avoir été vendu bien ecclésiastique par le prince de Condé, le domaine des Antonins est acquis par Jeanne d'Albret au XVIIe.

Au XIXe siècle, il est transformé en domaine agricole par un évêque de La Rochelle.

Aujourd'hui, le logis de Saint-Antoine, abrite un lycée agricole professionnel privé.

Autre départ possible du parking du Cheval blanc à St-Ciers-du-Taillon.



Difficultés particulières

Au lieu-dit La Pointe, la traversée de la D730 est très dangereuse. Vigilance !!!

Par temps de pluie, de ce même lieu-dit à chez Bugeau, le terrain est difficile avec une pente assez raide.

Après avoir quitté la partie goudronnée jusqu'à la D146, cette portion peut être technique suivant la saison.

Charentes Tourisme
21 rue d'Iéna - 16000 ANGOULEME



Retrouvez ce parcours et bien d'autres
sur l'application mobile **Loopi - balades & GPS**

